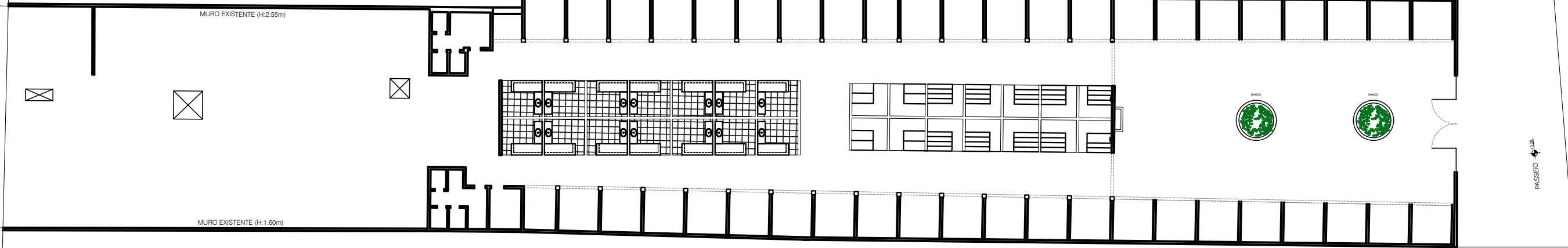


RUA ANTÔNIO CONSELHEIRO

PASSEIO



CRECHE

MEIO FIO

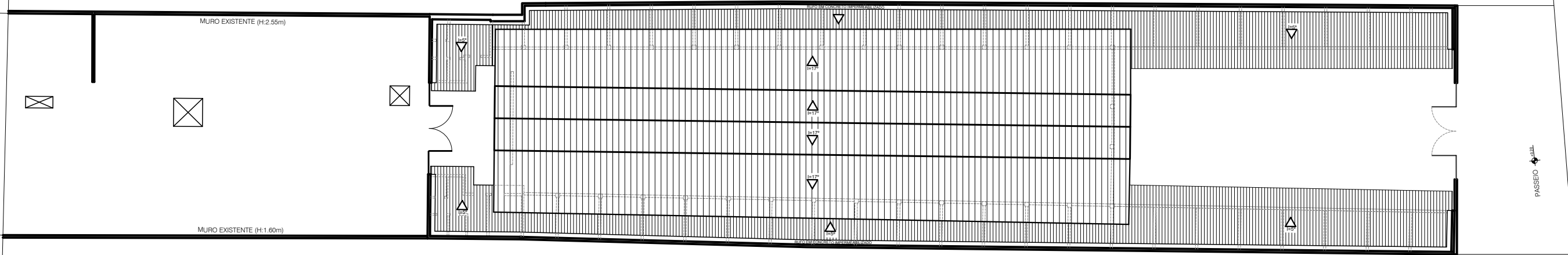
PASSEIO

ESTRADA PRINCIPAL DO AURÁ

PLANTA BAIXA - EXISTENTE
ESC.: 1/100

RUA ANTÔNIO CONSELHEIRO

PASSEIO



CRECHE

MEIO FIO

PASSEIO

ESTRADA PRINCIPAL DO AURÁ

PLANTA ESQUEMÁTICA DA COBERTURA EXISTENTE
ESC.: 1/100



PLANTA DE SITUAÇÃO
ESC.

<p>PREFEITURA MUNICIPAL DE ANANINDEUA SECRETARIA DE SANEAMENTO E INFRA-ESTRUTURA REFORMA DO MERCADO DO AURÁ PROJETO BÁSICO DE ARQUITETURA</p>		<p>01-06</p>
DATA:	Out./2022	
ESC.:	1:100	
RESP. TÉCNICO:	DEPL. PROJETOS	
<p>CONTEÚDO:</p> <p>PLANTA BAIXA - EXISTENTE PLANTA ESQUEMÁTICA DA COBERTURA EXISTENTE</p>		