

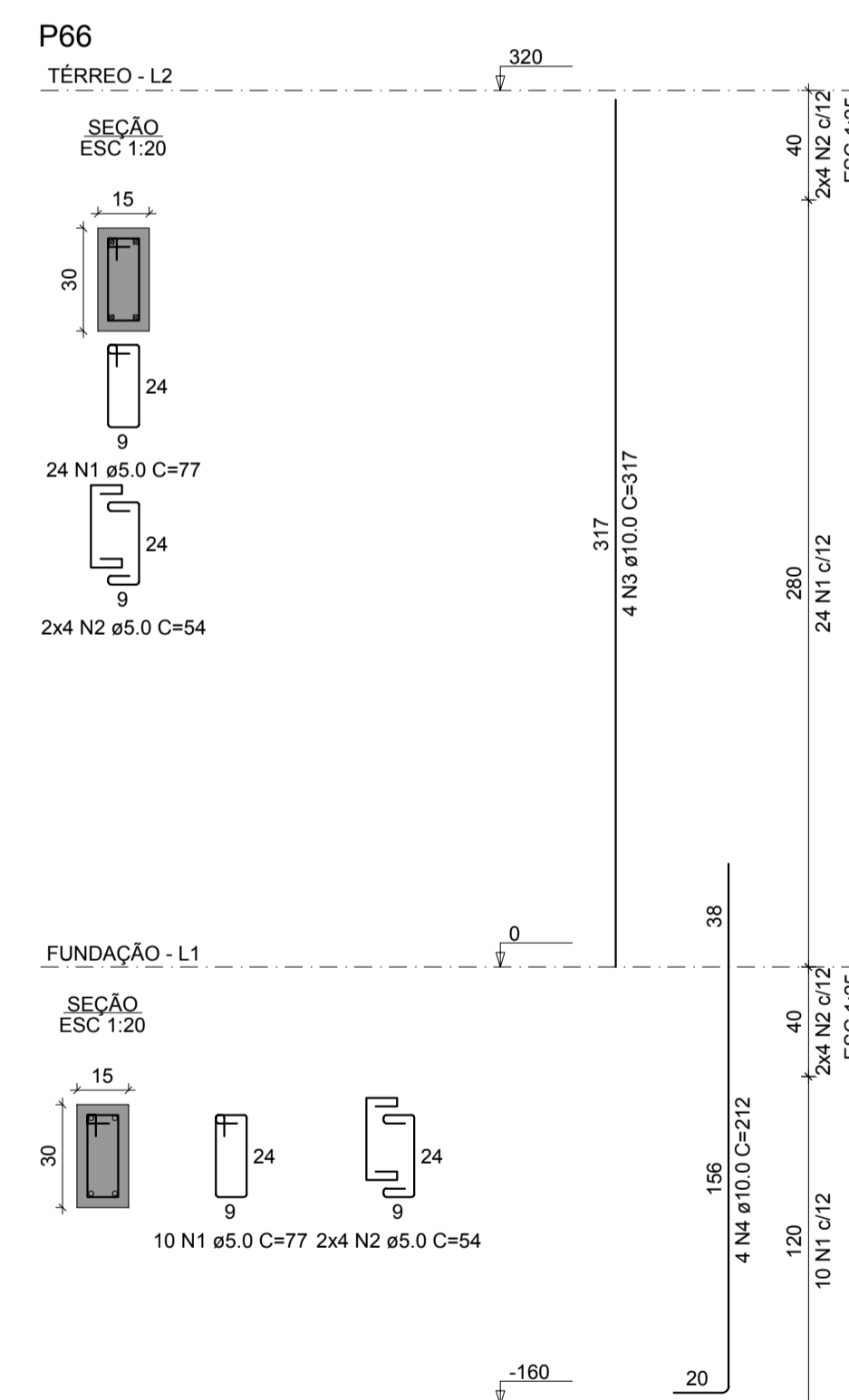
RELAÇÃO DO AÇO

AÇO	N	DIAM (mm)	QUANT	C.UNIT (cm)	C.TOTAL (cm)
CA60	1	5.0	136	77	10472
	2	5.0	64	54	3456
	3	5.0	42	34	1428
	4	5.0	34	117	3978
CA50	5	5.0	16	84	1344
	6	10.0	22	317	6974
	7	10.0	22	212	4664

RESUMO DO AÇO

AÇO	DIAM (mm)	C.TOTAL (m)	PESO + 10% (kg)
CA50	10.0	116.4	78.9
CA60	5.0	206.8	35.1
PESO TOTAL (kg)			
CA50			78.9
CA60			35.1

Volume de concreto (C-25) = 1.34 m³  
Área de forma = 23.52 m²



RELAÇÃO DO AÇO

AÇO	N	DIAM (mm)	QUANT	C.UNIT (cm)	C.TOTAL (cm)
CA60	1	5.0	34	77	2618
	2	5.0	16	54	864
	3	10.0	4	317	1268
CA50	4	10.0	4	212	848

RESUMO DO AÇO

AÇO	DIAM (mm)	C.TOTAL (m)	PESO + 10% (kg)
CA50	10.0	21.2	14.4
CA60	5.0	34.8	5.9
PESO TOTAL (kg)			
CA50			14.4
CA60			5.9

Volume de concreto (C-25) = 0.22 m³  
Área de forma = 4.32 m²

PROJETO ARQUITETÔNICO: \_\_\_\_\_

EXECUÇÃO: \_\_\_\_\_

RESP. TÉCNICO: \_\_\_\_\_

CONSTRUÇÃO: \_\_\_\_\_

PROPRIETÁRIO: \_\_\_\_\_

SECRETARIA MUNICIPAL DE SAÚDE

Obra: **UBS DEUS É AMOR**

End.: Passagem 15 de Outubro, 209 - Cidade Nova, Ananindeua - PA, CEP: 67133-105

Equipe Técnica: Departamento de Projetos

Área Existente: 312.24 m²

Data: Abril/2014

Conteúdo: ESTRUTURA - DETALHE DOS BLOCOS

Área Total: 312.24 m²

Escala: 1:50

Atualização: Março/2014

Secretário: \_\_\_\_\_

**ESTRUTURAL**

**12**

16